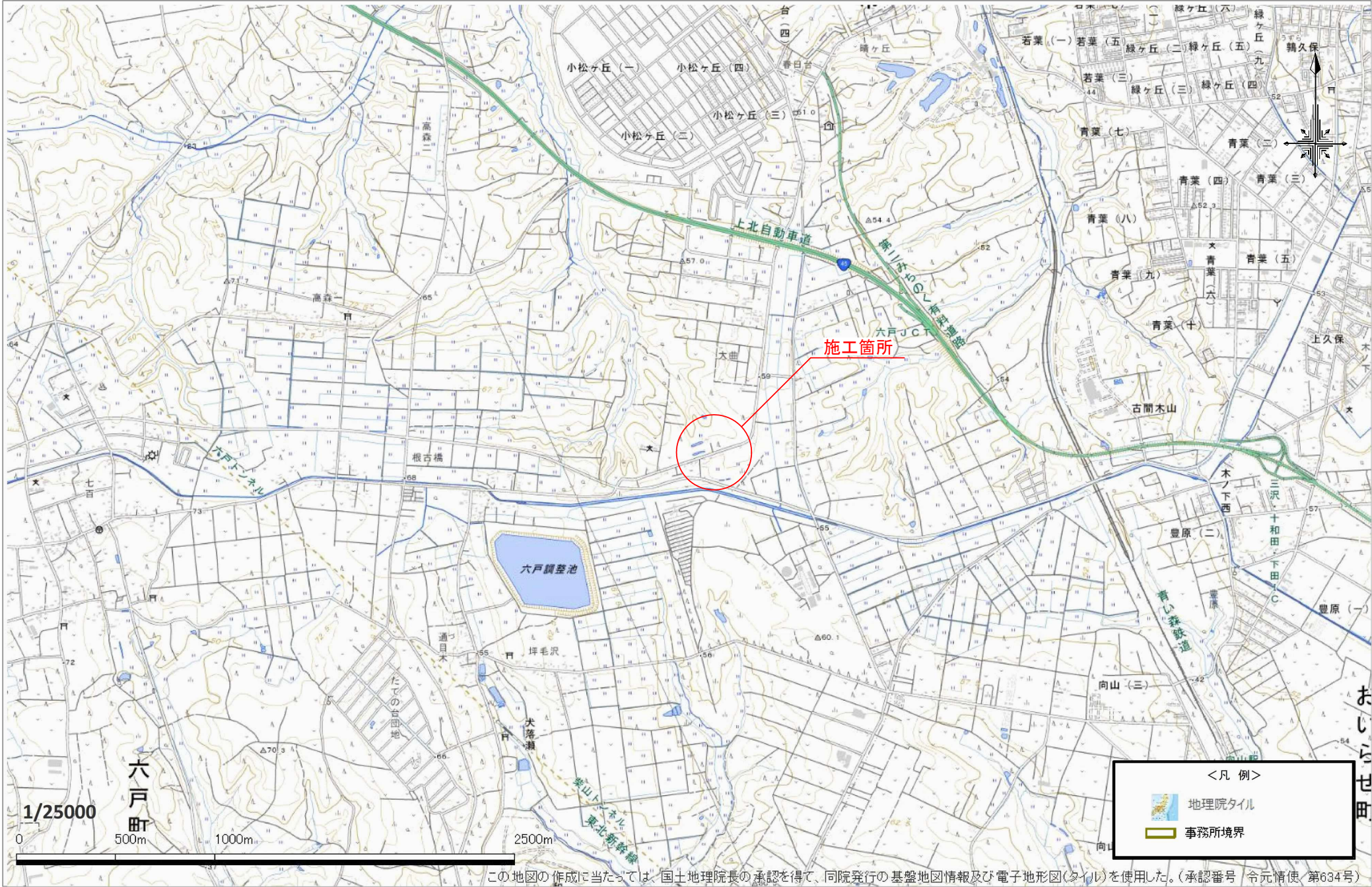


令和 8 年度 交通安全対策工事	
工事番号	通 第 100-1 号
路線名 路 川 名	三沢十和田線
施行所 施 画	上北郡六戸町大字犬落瀬地内
位置図	縮尺 1:10,000
図面番号	9 葉中 1
上北県土整備事務所	
青 森 県	

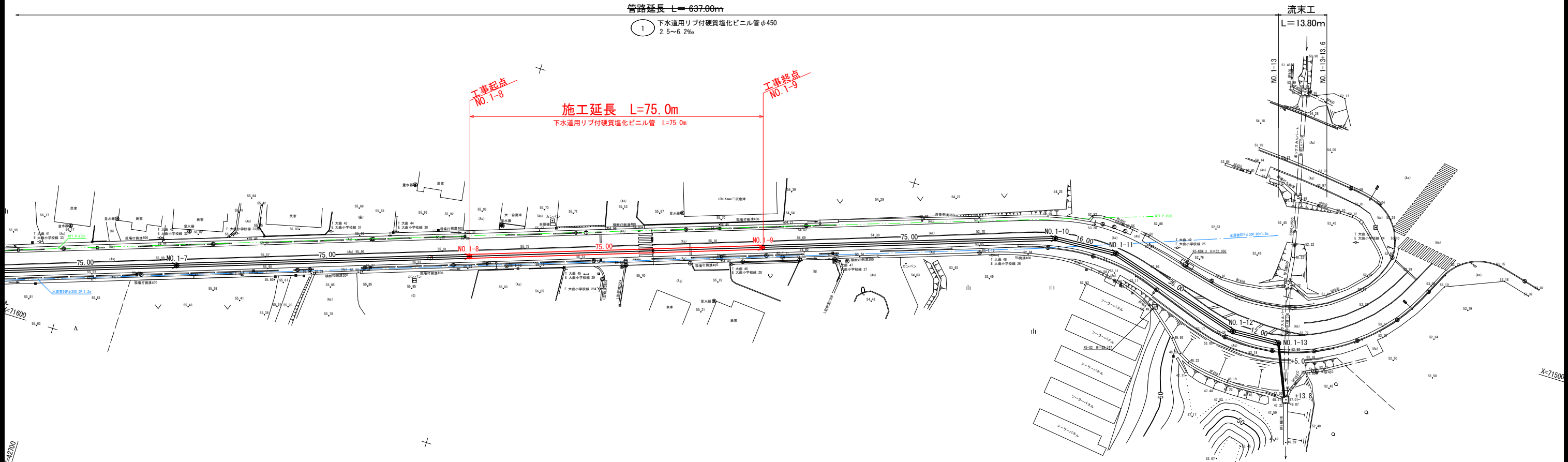
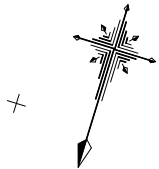


位置図



令和 8 年度 交通安全対策工事	
工事番号	通 第 100-1 号
路線名	三沢十和田線
施行所	上北郡六戸町大字大落瀬地内
平面図 (2/2)	縮尺 1:500
図面番号	9 葉中 2
上北県土整備事務所	
青 森 県	

1	2
---	---

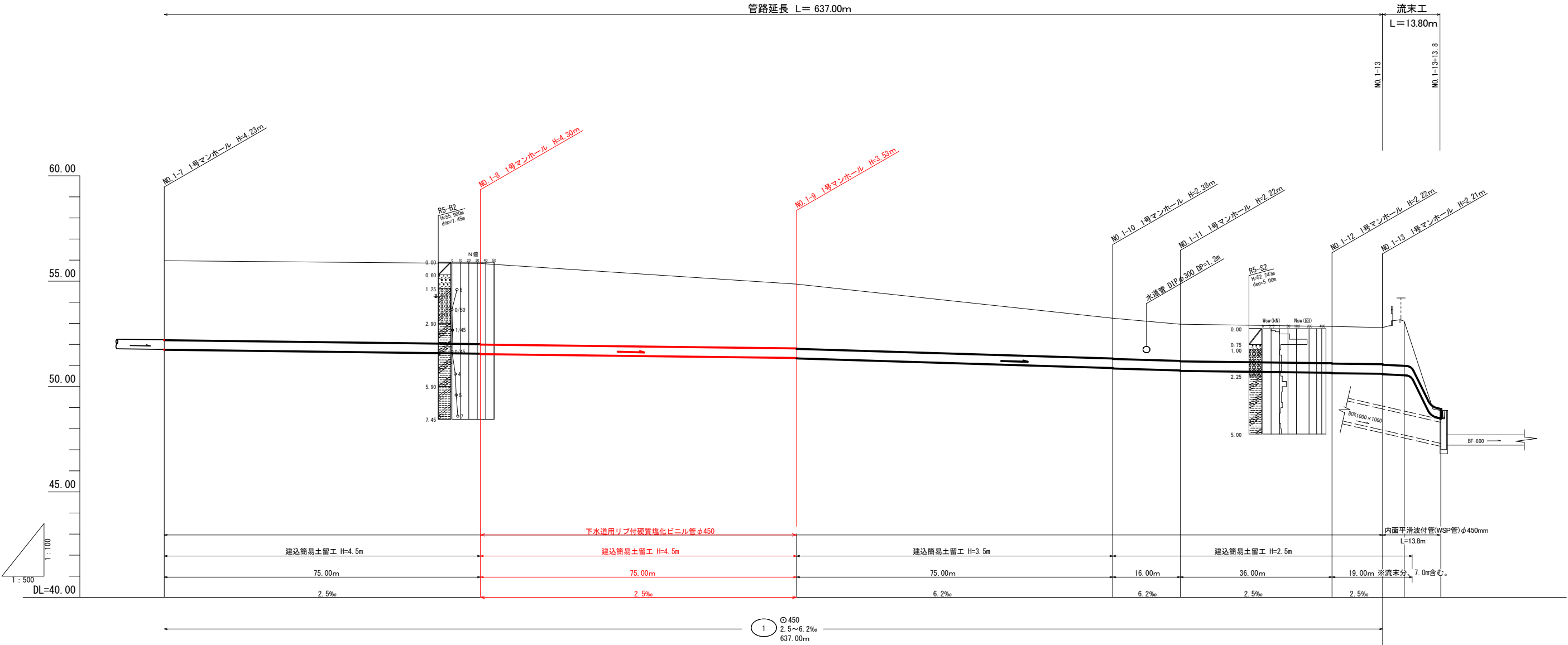


凡 例

名 称	記 号
実 施 路 線	→
第 1 号マンホール	①
第 2 号マンホール	②
副 管 取 付	○
水 道 管	—
ガ ス 管	- - -
N T T ケーブル	...

凡 例	
田	コンクリート杭
田	プラスチック杭
田	境界プレート
田	基 準 点
田	K B Ⅱ
田	ボ ー リ ング 位置
田	サウンディング位置

令和 8 年度 交通安全対策工事			
工事番号		通 第 100-1 号	
路線 名		三沢十和田線	
施 行 所		上北郡六戸町大字犬落瀬地内	
縦断図 (2/2)		縮 尺 V=1:100 H=1:500	
図面番号		9 葉中 3	
上北県土整備事務所			
青		森 県	



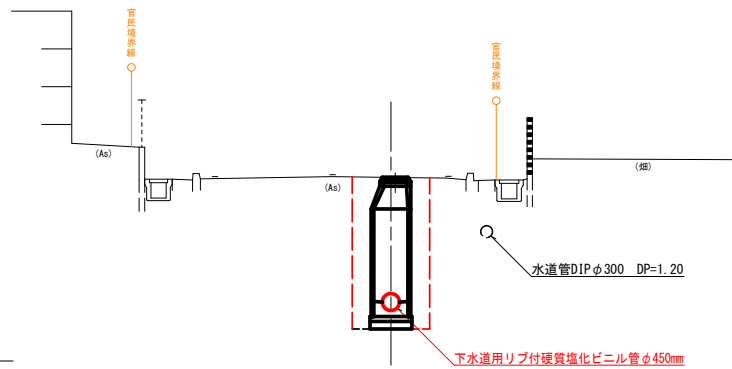
地 盤 高	55.97	55.84	54.86	53.24	52.96	52.85	52.80	53.10	48.87
土 被 り	3.75 3.77	3.83 3.85	3.05 3.07	1.91 1.93	1.74 1.76	1.74 1.76	1.74 1.76		
管 底 高	51.765 51.745	51.560 51.540	51.355 51.335	50.875 50.856	50.762 50.742	50.654 50.634	50.606 50.586	50.543	48.484
追加距離	348.00	423.00	438.00	573.00	589.00	625.00	637.00	642.00	650.80
単 距 離	75.00	75.00	75.00	75.00	16.00	36.00	12.00	5.00	8.80
人 孔 番 号	NO. 1-7	NO. 1-8	NO. 1-9	NO. 1-10	NO. 1-11	NO. 1-12	NO. 1-13	+5.0	+13.8

令和 8 年度 交通安全対策工事	
工事番号	通 第 100-1 号
路線名	三沢十和田線
施行所	上北郡六戸町大字犬落瀬地内
横断図 (2/3)	縮尺 1:100
図面番号	9 葉中 4
上北県土整備事務所	
青 森 県	



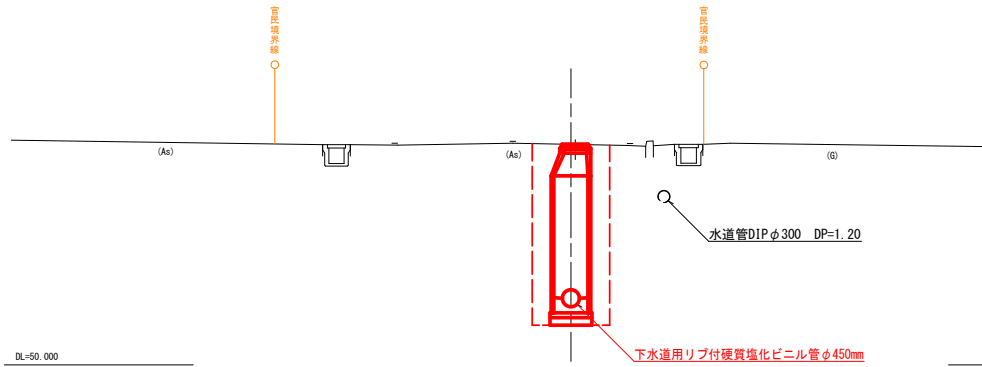
工事終点
NO. 1-9

GH=54.86
FH=51.335



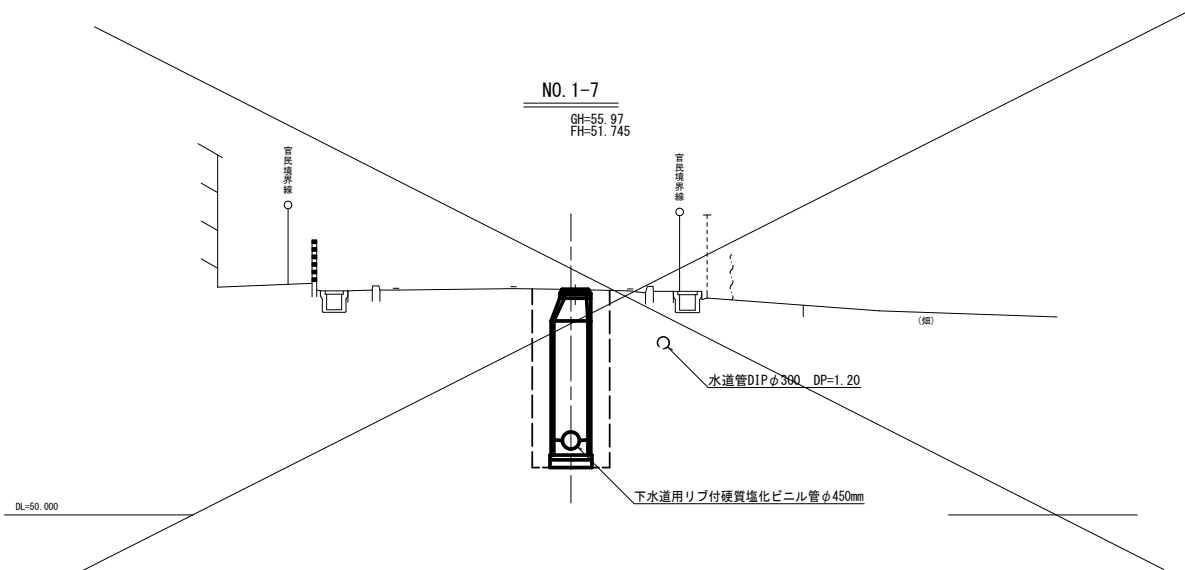
工事起点
NO. 1-8

GH=55.84
FH=51.540



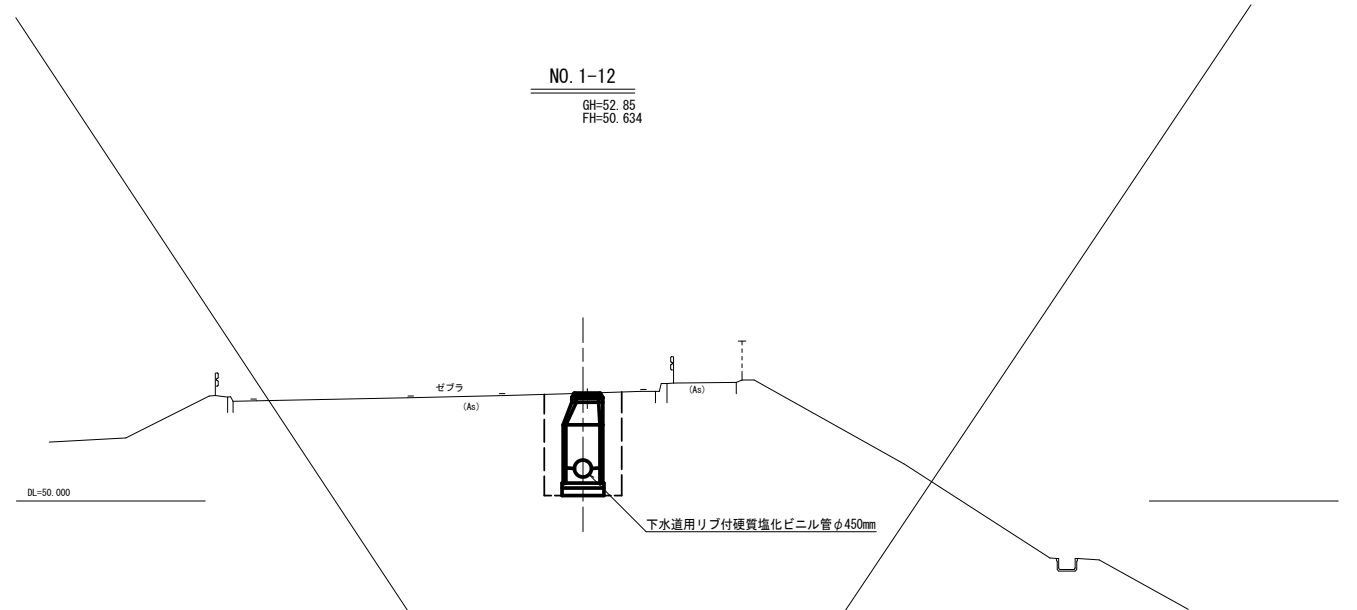
NO. 1-7

GH=55.97
FH=51.745



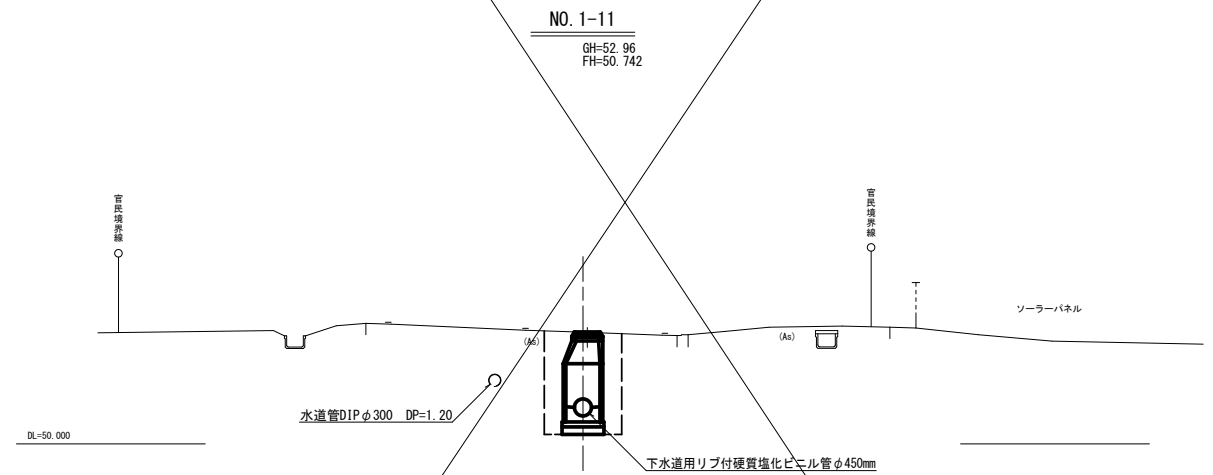
NO. 1-12

GH=52.85
FH=50.634



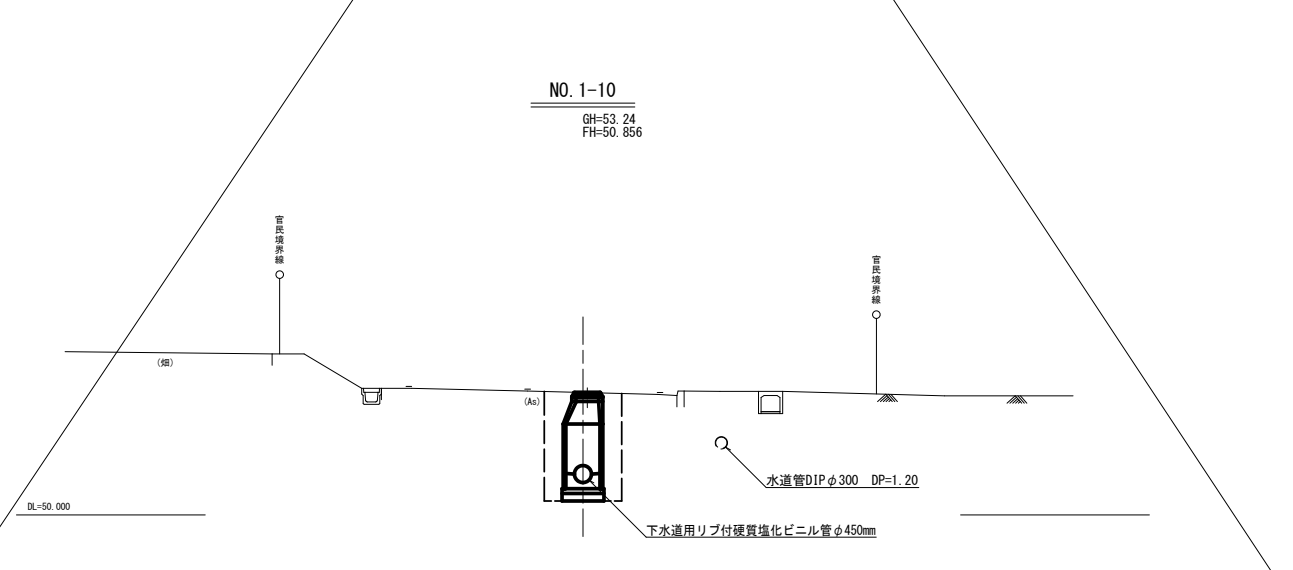
NO. 1-11

GH=52.96
FH=50.742



NO. 1-10

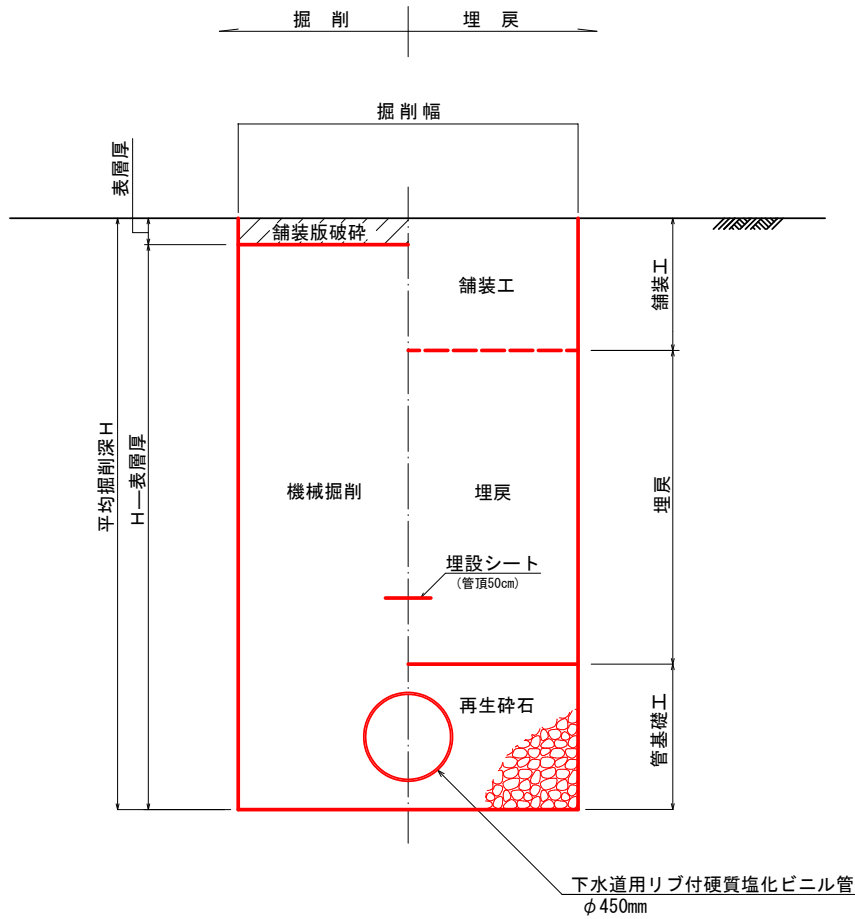
GH=53.24
FH=50.856



令和 8 年度 交通安全対策工事	
工事番号	通 第 100-1 号
路線名	三沢十和田線
施行所	上北郡六戸町大字犬落瀬地内
管布設図	縮尺 None scale
図面番号	9 葉中 5
上北県土整備事務所	
青 森 県	



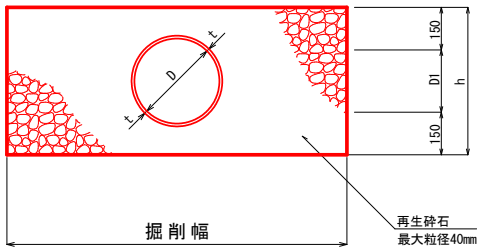
開削工標準図



管布設図 None scale

管基礎工

(砕石基礎)



下水道用リブ付硬質塩化ビニル管

呼び径	管厚	管外径	基礎高
D	t	D1	h
450	4	458	758

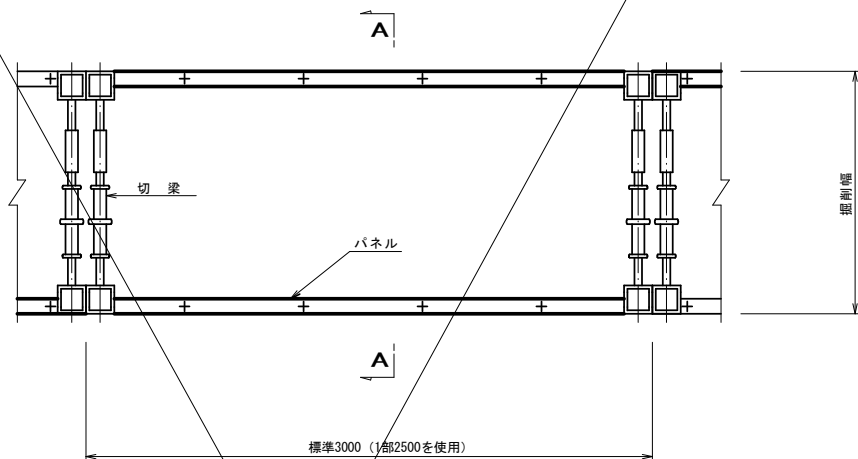
令和 8 年度 交通安全対策工事	
工事番号	通 第 100-1 号
路線名	三沢十和田線
施行所	上北郡六戸町大字犬落瀬地内
土工標準図(参考図)	縮尺 1:20
図面番号	9 葉中 6
上北県土整備事務所	
青 森 県	



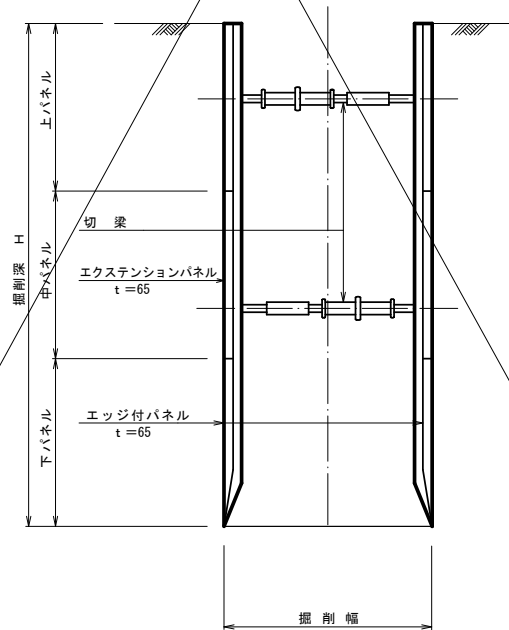
土工標準図 縮尺 1:20
(参考図)

たて込み簡易土工法平面図

H = 3.5m以下

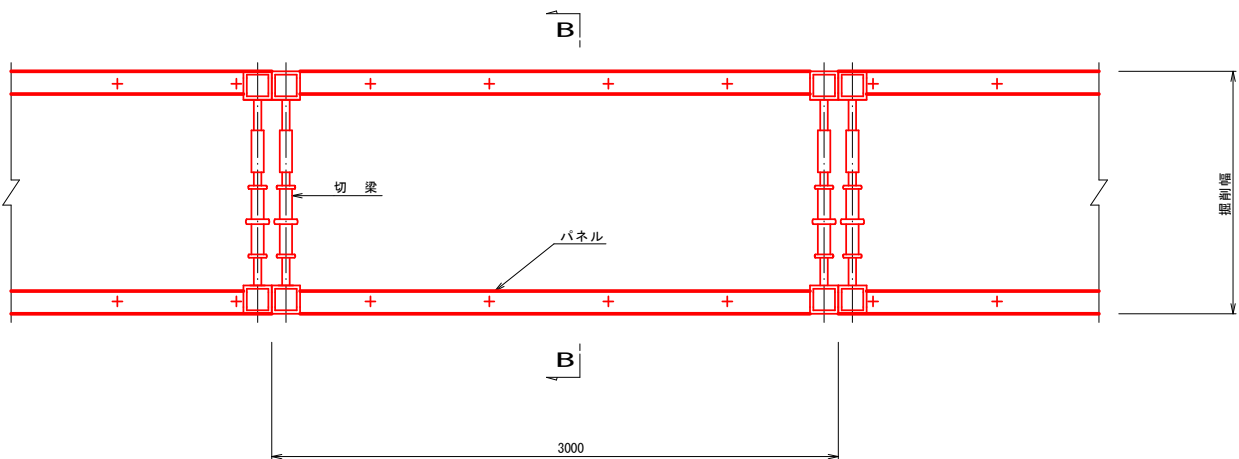


A-A断面図

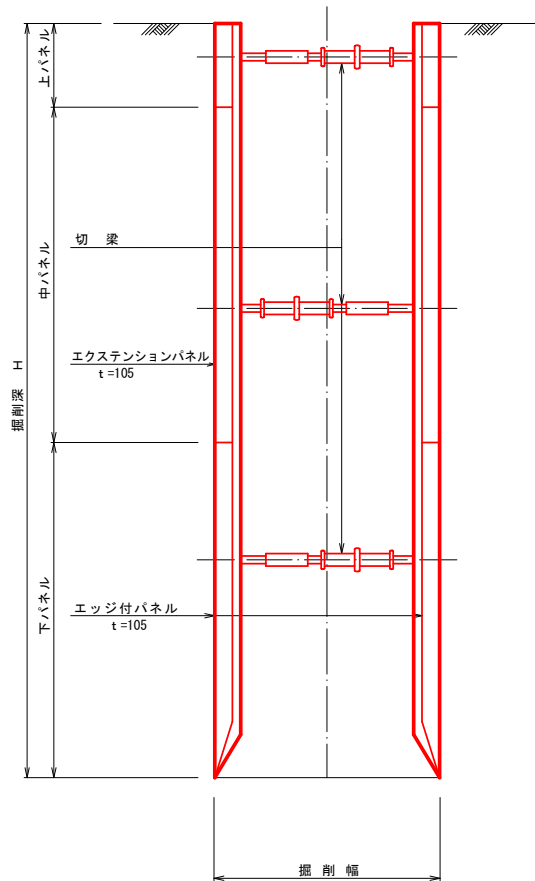


たて込み簡易土工法平面図

H = 3.5m越え



B-B断面図



掘削幅寸法表 (mm)

管種	管 径	掘 削 深			
		3.5m以下	4.5m以下	6.0m以下	
リブ付 塩化ビニル管	φ400	1200	1300	1350	
	φ450	1250	1350	1350	

特記事項
1. 切梁設置位置は工事箇所により計算の上決定すること。

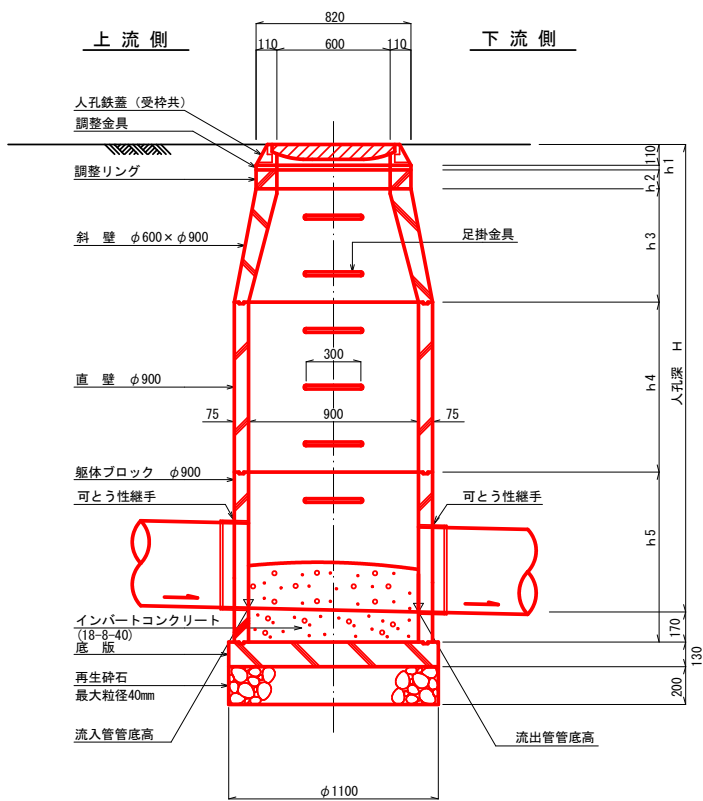
令和 8 年度 交通安全対策工事	
工事番号	通 第 100-1 号
路線名	三沢十和田線
施行所	上北郡六戸町大字犬落瀬地内
組立式1号人孔 標準構造図	縮尺 1:20
図面番号	9 葉中 7
上北県土整備事務所	
青	森 県



組立式1号人孔標準構造図

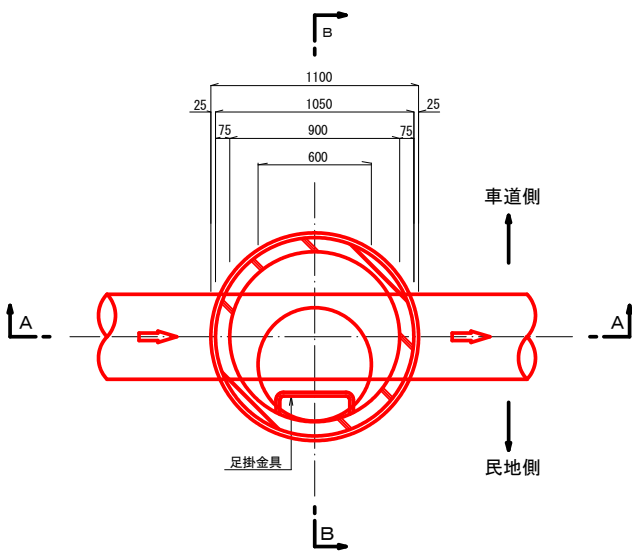
縮尺 1:20

A - A 断面図

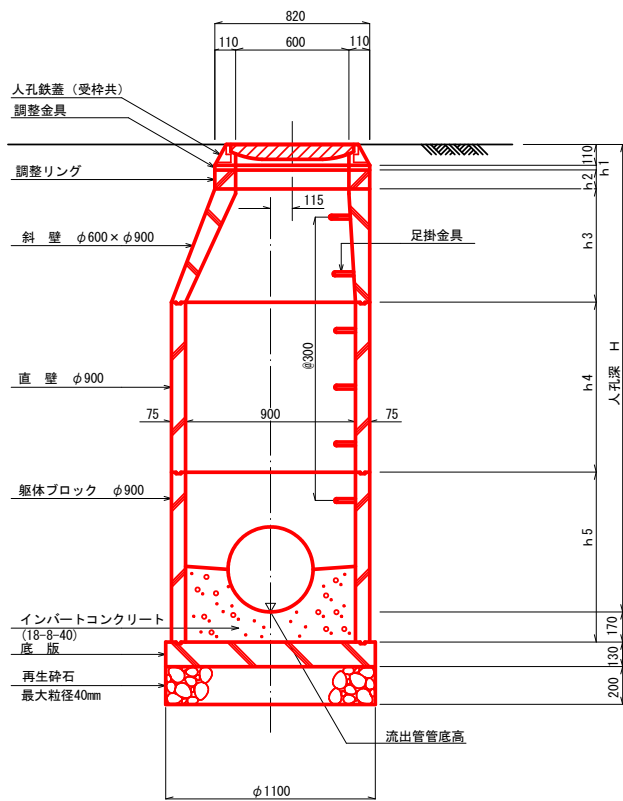


※分割工事の場合、最上流側の削孔は止水対策のため現場削孔とする。

平 面 図



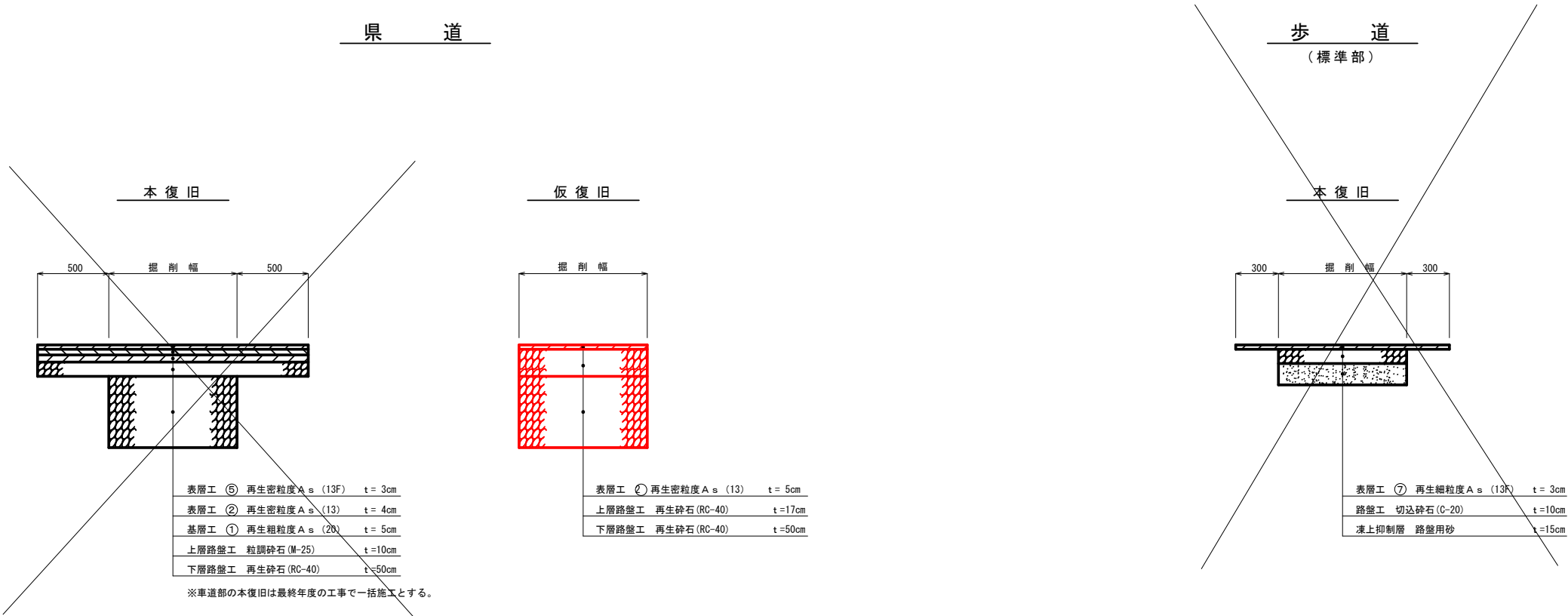
B - B 断面図



令和 8 年度 交通安全対策工事	
工事番号	通 第 100-1 号
路線名 河 川	三沢十和田線
施行箇所 施 箇所	上北郡六戸町大字犬落瀬地内
舗装復旧断面図	縮 尺 1 : 20
図面番号	9 葉 中 8
上北県土整備事務所	
青	森 県



舗装復旧断面図 縮尺 1:20



16/18

NO. 59.5
GH=54.432
FH=54.432

掘削	CA	0-2
盛土	BA	0-1
埋戻	RA	0-1

DL=53.000

NO. 35.0
GH=54.701
FH=54.701

掘削	CA	0-2
盛土	BA	0-1
埋戻	RA	0-1

DL=53.000

NO. 23.5(B)
GH=54.985
FH=54.985

掘削	CA	0-2
盛土	BA	0-1
埋戻	RA	0-1

DL=53.000

Figure 10 is a technical drawing of a drainage structure. It shows a cross-section of a concrete slab (コンクリート 18-8-40) with a width of 500mm and a height of 500mm. A drainage grate (排水口) is located on the surface of the slab. The grate is made of recycled crushed stone (再生碎石) with a maximum particle size of 40mm (最大粒径40mm). The grate is set into a concrete base (コンクリート 18-8-40) which is 100mm thick. The entire structure is supported by a simple soil retaining wall (簡易土留め版). The drawing also shows a sidewalk (歩道) on the left side of the structure.